

- 全民分享之秋之饗宴 -

一百年審美學會秋之饗宴將於九月十八日，假高雄市蓮池潭旁坐擁湖光山色之美的蓮潭會館盛大舉行。這次的演講內容是適合專科及GP、新手與老手的課程內容設計。由審美多位精英醫師以個人案例分享的方式，並邀請中青代知名講師李明科醫師曾在日本獲得滿堂喝采的專題報告，所構成的學術饗宴，相信是一個令人回味的「打狗」之旅。

此次秋季會將以咬合高度喪失全口重建的案例為主軸的一系列報告，從傳統補綴至牙科種植體在這類病患應用上的報告，並有全瓷補綴與根管治療的專題案例，非常適合全民分享。會中並安排多位審美專家於會中作一對一個人式的圓桌會議討論，歡迎與會醫師準備個人案例於8月31日前將案例資料mail至學會秘書小姐李若祺小姐處，以利專家事前準備，為各位醫師提供諮詢與服務，E-mail是secretariat@taad.org.tw。

由於牙科種植體的臨床運用愈見普遍，相關於如何利用種植體在全口重建的案例中提供垂直支撐、分散咬合力及提供再生環境，皆是頗具切身感的臨床實務性議題。此次何復文醫師及李明科醫師將有一系列相關報告，相信與會者一定不虛此行。此外，傳統補綴在全口嚴重磨耗而又必須全口重建的案例上亦是非常實用的專題，在追求種植學的這個時機點上，由典雅的林元婷醫師優雅呈現，更顯突出。另外，陳忠明醫師、賀台萍醫師、黃瓊嬋醫師與陳勝利醫師將從前牙美學中全瓷補綴、笑容改善、強迫性齒萌發術與立即性種植在前牙美學的運用上提出案例分享，更添此次內容的可看性。張淵源醫師更從根管治療長期觀察的案例再作分享，相信這將是一場豐盛的秋季高雄之旅，歡迎踴躍報名參加。

中華審美牙醫學會 理事長 胡兆仁 醫師
學術主委 張始樹 醫師
學術副主委 吳泰練 醫師 (此次主辦醫師)
鄭文彥 醫師

熱情邀約

中華審美牙醫學會 2011 高雄秋季會

大會時間 | 2011年9月18日(日) 9:00-17:00

大會地點 | 蓮潭國際文教會館·103會議室

報名費用

身份	9月8日前	9月9日後
審美會員、非會員五人團報	2500元	3000元
非會員	3000元	3500元
學生與技師	1500元	2000元

※費用包含午餐、茶點。報名繳費後若不克出席，恕不退費。
※若需學分證書，手續費100元另計。

報名方式：郵政劃撥帳號18569119 戶名：中華審美牙醫學會

諮詢電話：中華審美牙醫學會 李秘書

Tel：(02)2721-8628 E-mail：secretariat@taad.org.tw

2011 高雄秋季會 全民分享 秋之饗宴

TAAD

中華審美牙醫學會 2011高雄秋季會

主辦單位 | 中華審美牙醫學會

大會時間 | 2011年9月18日(日) 9:00-17:00

大會地點 | 【蓮潭國際文教會館 103會議室】 高雄市左營區崇德路801號

蓮潭國際文教會館
(07) 341-3333
高雄市左營區崇德路801號



交通方式

《開車》

高速公路 | 中山高與南二高南下→接國道10號鼎金系統交流道→中華路交流道下接翠華路→左轉崇德路

高雄市區

北上：博愛三路→左轉崇德路
南下：一號省道(民族一路)→右轉大中二路→左轉博愛三路→右轉崇德路

《高鐵 & 台鐵》

往四號出口，沿高鐵路步行穿越原生植物園，約15分鐘

9/18
演講
內容

地點/ 蓮潭國際文教會館 103會議室

主持人/ 上午 吳泰練 醫師
下午 張始樹 醫師

09:00~10:30 黃瓊嬋 醫師
Implant-orthodontic connection in esthetic zone

10:30~11:00 Coffee Break

11:00~11:30 陳勝利 醫師
Immediate implant with non-functional loading

11:30~12:00 林元婷 醫師
A case report :
Full mouth reconstruction with severe occlusal wear

12:00~12:30 何復文 醫師
以人工植體支撐咬合高徑之病例報告

12:30~13:30 Lunch Time

13:30~14:00 張淵源 醫師
MTA的臨床運用

14:00~14:30 陳忠明 醫師
A case report :
Daily-practiced smile design

14:30~15:00 Coffee Break

15:00~15:30 賀台萍 醫師
A case report of changing severe gummy smile into beauty smile without orthognathic surgery

15:30~17:00 李明科 醫師
The challenge of regeneration technique and implantation in the treatment of perio-prosthetic reconstruction and aesthetic cases

Introduction

黃瓊嬋 醫師 Implant-orthodontic connection in esthetic zone



- 中山醫學大學牙醫學系畢業
- 中華民國齒顎矯正學會專科醫師
- 國立成功大學醫學院附設醫院口腔醫學部齒顎矯正科總醫師、兼任主治醫師
- 台南市幸福牙醫診所主治醫師



陳勝利 醫師 Immediate implant with non-functional loading



- 高雄醫學大學牙醫學系畢業
- 高雄醫學大學牙醫學研究所牙周病組碩士
- 台中榮總廣復牙科代訓醫師



林元婷 醫師 A case report :
Full mouth reconstruction with severe occlusal wear



- 高雄醫學大學廣復牙醫學碩士
- 台灣牙周補綴學會專科醫師
- 現任於蒔美牙醫診所



何復文 醫師 以人工植體支撐咬合高徑之病例報告



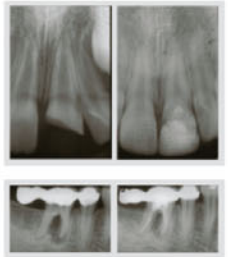
- 國際顎咬合學會顎咬合學碩士
- 日本顎咬合學會指導醫
- 中華民國顎咬合學會前理事長
- 中華審美牙醫學會專科醫師
- 日本審美齒科協會會員



張淵源 醫師 MTA的臨床運用



- 台北醫學大學牙醫學系畢業
- 中華審美牙醫學會常務理事、專科醫師
- 中華民國顎咬合學會前理事長
- 台灣植牙醫學會理事、專科醫師
- 日本顎咬合學會指導醫
- 日本審美齒科協會會員
- TDC讀書會



陳忠明 醫師 A case report : Daily-practiced smile design



- 國際口腔植體學會(ICOI)專科醫師
- 中華民國口腔雷射醫學會專科醫師
- 中華審美牙醫學會(TAAD)理事
- 台灣微整型美塑醫學會理事
- 台灣美容植牙醫學會會員
- 台灣觀光醫療發展協會會員
- 美國紐約大學(NYU)人工植牙專科研究
- 美國南加大(USC)植牙及牙周美容專科研究
- 台北醫學大學牙醫學士



賀台萍 醫師 A case report of changing severe gummy smile into beauty smile without orthognathic surgery



- 崇民牙科主治醫師
- 美國Tufts大學牙醫學院DMD
- 美國田納西大學碩士
- 日本顎咬合學會指導醫
- 日本審美齒科協會會員
- 中華審美牙醫學會專科醫師



李明科 醫師 The challenge of regeneration technique and implantation in the treatment of perio-prosthetic reconstruction and aesthetic cases



- 陽明醫學院牙醫學系畢業
- 成大口腔外科兼任主治醫師、講師
- 秀傳紀念醫院兼任主治醫師
- 台中榮總兼任主治醫師
- 台灣牙醫植體醫學會專科醫師
- 台灣牙醫植體醫學會理事
- 南台灣牙醫植體醫學會學術主委
- 中華民國顎咬合學會理事
- ICOI Diplomate
- 麗康牙科診所院長